

工 事 概 要

工事名称	三次市民ホール機械室扉止水板設置工事	
発 注 者	住 所	広島県三次市十日市中二丁目8番1号
	氏 名	三次市長 福岡 誠志
施設概要	施設名称	三次市民ホールきりり
	地名地番	三次市三次町111-1
	建物用途	劇場
	工事の種類	止水板設置工事
	構 造	R C造一部S造
延床面積	階 数	5階建て
		11,015.82㎡

工事概要

本工事は、三次市民ホールの1階機械扉前の止水板設置工事です。

既設建物を使用しながらの設置工事の為、事前に現場をよく確認したのち技術的内容を記載した施工計画書、施工図を作成してください。
また、工事手順、安全対策等の内容を記載した安全計画書を作成し係員の承諾を得て工事に着手してください。
尚、メーカーは実績のあるものとし係員の承諾を得るものとします。
別紙仕様書、設計図等により入念に施工を行ってください。
不明な点は係員と協議を行いその指示によってください。

I. 工事工程等

①事前に関係者（教育委員会・都市建築課・施設管理者・設計事務所・協力業者等）と協議を行い、詳細工程表及び総合仮設計画書を作成し、承諾を得た後工事に着手してください。

②全体の工期は入札要綱の通りです。

II. 工事中の移動及び復旧

①工事等の支障になる物の移動及び復旧等は全て工事請負業者の負担で行ってください。
②工事監理を建築設計事務所に委託しておりますので提出書類等は工事監理者を通して提出ください。

【 注意事項 】

※ 別紙提示の内訳明細書の取扱いについて

現場説明書及び設計図を最優先とし、内訳明細書はあくまでも参考資料としてください。

入札に先立って入札参加者において数量を算出し、それに基づいて入札価格を決定し入札に臨んでください。

尚、内訳明細書の数量等に疑義がある場合は入札前の所定の期間内に協議書を提出ください。

【 指示事項 】

①工事に必要な諸官庁その他への手続きは一切請負者に行うこと。

②工事車両等の運行については、交通安全に最善の注意を払うこと。
万一事故等が発生した場合は、担当者に連絡するとともに請負業者で解決を図ること。

③火災等発生しないよう最善の注意をすること。
万一火災等での損害は、請負者で負担願う事になるので、工事の出来形（可燃部分）に応じ火災保険を締結して保険証書を提出すること。
その最終保険契約期間は、完成日より20日間延長した期日とすること。
尚、敷地内は全て禁煙とする。

④振動・騒音等には十分な対策を講じて工事を行うこと。もしこれらに関する注意及び苦情の申し出があった場合は、請負者において解決を図ること。

⑤作業場は常に整理整頓を心掛け、毎日作業終了後清掃を行うこと。
⑥着手届けに添付する工程表は、綿密な計画によって作成すること。
毎日最低1回は工程表の見直しを行い、7日以上遅れが生じた場合は再度工程表を作成提出し係員の承認を得ること。

⑦既存設備を使用する場合は、事前に使用願いを提出し承認を得ること。
この場合有料とするので、係員の指示に従い速やかに納付すること。

⑧図面を製本し提出すること。
・A4版 2 部（表紙付、契約用）
・A3版 部（現場用）
・A4版 3 部

⑨不明な点については、係員と協議の上施工すること。

⑩解体撤去及び産業廃棄物の処分については、関係法令に基づき届けを含め、適切に処分すること。必要に応じてマニフェストを提出すること。

⑪工事着手前に大気汚染防止法第18条の15第1項、3項による調査を行う事。

提出書類一覧 ※提出書類様式は発注者HPからダウンロードして作成の事。 ※提出書類はA4又はA3二折とする事。
※提出書類表紙(工事打合せ簿)に監理者押印欄を記入の事。

工事名	三 次 市 民 ホ ー ル 機 械 室 扉 止 水 板 設 置 工 事	請 負 業 者	提出 期 日	備 考
○ 1	着手届（発注者書式）	3	契約後速やかに	工事監理者にも提出の事
○ 2	主任技術者・監理技術者・現場代理人通知	3	14日以内	雇用関係証明書添付
○ 3	同上誓約書及び経歴書（書式は自由）	3	14日以内	免許証等（写し）添付
○ 4	工事カルテ（コリンズ）	3	10日以内	請負契約500万円以上
○ 5	詳細基本工程表	3	14日以内	A3版程度
○ 6	見積書（請負者が算出した数量による内訳明細書）	3	14日以内	A4版
○ 7	施工体制台帳及び施工体系図	3	14日以内	下請業者名簿共
○ 8	退職金共済制度（建退共）	3	14日以内	
○ 9	工事材料搬入・検査報告書(材料確認書)	3	事由発生後14日以内	納入実績共
○ 10	総合仮設計画書（安全計画書含む）	3	5日以内	A3版程度の図面添付
○ 11	提出書類確認済み用空白ファイル	3	5日以内	10cm用程度
○ 12	建設リサイクル法届	3	契約時	必要に応じて提出する
○ 13	消防設備設置設計書	3	工事着手前	
○ 14	給水装置工事申込書及び完了届、完了検査	3	工事着手前	
○ 15	排水設備等計画確認申請書	3	工事着手前	完了届共
○ 16	社会保険等	3	各工事着手前	
○ 17	再生資源利用計画書	3	工事着手前	必要に応じて提出する
○ 18	大気汚染防止法説明書及び調査	3	着工迄に	大気汚染防止法第18条の15第1項、3項
○ 19	工事用保険証の写し(火災保険共)	3	着工前	工期の20日延長
○ 20	施工図・製作図・承認図	3	各工事着手前	
○ 21	施工計画書	3	各工事着手前	
○ 22	材料承認願い等	3	各工事着手前	
○ 23	主要資材搬入先名簿	3	資材搬入前	省略不可
○ 24	コンクリート配合表	3	工事着手前	
○ 25	コンクリート圧縮試験結果表	3	7日以内	4週（公共機関試験）
○ 26	休祭日作業届	3	工事着手前	
○ 27	期間別工事工程報告書（現況写真添付のこと）	3	毎月2回	工程が確認できるように撮影
○ 28	工事進行報告書	3	毎月7日まで	工事状況が確認できる写真添付
○ 29	工事打合簿、工事指示書、工程会議資料等	3	随 時	
○ 30	質疑回答書	3	必要に応じて	
○ 31	産業契約書及びマニフェスト写し	3	受領後速やかに	写真添付
○ 32	アスファルト調合表、試験表	3	随 時	
○ 33	工程指定の報告書（法 第12条3項）	3	随 時	写真添付のこと
○ 34	鉄筋及び鉄骨試験表	3	随 時	ミルシート等
○ 35	各種試験成績書（アンカー引抜、溶接探傷等）	3	随 時	
○ 36	増能及び性能試験成績書	3	随 時	
○ 37	出来高請求書	3	随 時	写真添付
○ 38	再資源化等報告書	3	完了後速やかに	必要に応じて提出する
○ 39	材料出荷証明書	3	完了時	
○ 40	塗装関係の使用量の報告書	3	完了時	空缶等確認出来る写真共
○ 41	電気絶縁抵抗試験表	3	完了時	
○ 42	テレビ共聴電解強度試験表・画面解像度表	3	完了時	
○ 43	接地抵抗試験表	3	完了時	
○ 44	水圧試験報告書（メーカーの報告書）	3	完了時	
○ 45	防火無害試験成績書・各種試験報告書	3	完了時	
○ 46	電気メーター指針表	3	完了時	既設設備を使用する場合
○ 47	水道メーター指針表	3	完了時	既設設備を使用する場合
○ 48	安全実施報告書（KY、ハットロール、安全日誌等）	3	完了時	
○ 49	下請負業者一覧表（メンテナンス用）	3	完了時	住所、電話他記載
○ 50	社内検査表（チェックリスト添付）	3	完了時	
○ 51	各工事保証書（防水、各種機器等）	3	完了時	
○ 52	健康号表及健引渡書	3	完了時	
○ 53	竣工図（文字入り製本・A3版二つ折）CD共	3	完了時	原図を訂正のこと
○ 54	工事写真	3	完了時	CDデータ
○ 55	完成写真（撮影箇所は監督員の指示による）	3	完了時	CDデータ
○ 56	完成通知書	3	完了14日前迄に	
○ 57	引渡書	3	検査通知後14日以内	
○ 58	上記以外に発注者、監督員の指示によるもの	3	随 時	

MEMO (縮小率：A2＝100%、A3＝70%)

図面名	工事概要・付近見取図	工事名	三 次 市 民 ホ ー ル 機 械 室 扉 止 水 板 設 置 工 事 設 計 図			
縮尺	—	製作日				No. A - 1

MEMO	(縮小率：A2=100%、A3=70%)		図面名 建築特記仕様書（2）		工事名 三次市民ホール機械室扉止水板設置工事 設計図						
	縮尺		——	製作日					No. A - 3		

20

商品名

水回りボード

20

20

20

20

20

20

20

20

20

20

20

20

20

20

20

20

20

20

20

20

20

20

20

20

20

20

20

20

20

20

20

20

20

20

20

20

20

20

20

20

20

20

20

20

20

20

20

20

20

20

20

20

20

20

20

20

20

20

20

20

20

20

20

20

20

20

20

20

20

20

20

20

20

20

20

20

20

20

20

20

20

20

20

20

20

20

20

20

20

20

20

20

20

20

20

20

20

20

20

20

20

20

20

20

20

20

20

20

20

20

20

20

20

20

20

20

20

20

20

20

20

20

20

20

20

20

20

20

20

20

20

20

20

20

20

20

20

20

20

20

20

20

20

20

20

20

20

20

20

20

20

20

20

20

20

20

20

20

20

20

20

20

20

20

20

20

20

20

20

20

20

20

20

20

20

20

20

20

20

20

20

20

20

20

20

20

20

20

20

20

20

20

20

20

20

20

20

20

20

20

20

20

20

20

20

20

20

20

20

20

20

20

20

20

20

20

20

20

20

20

20

20

20

20

20

20

20

20

20

20

20

20

20

20

20

20

20

20

20

20

20

20

20

20

20

20

20

20

20

20

20

20

20

20

20

20

20

20

20

20

20

20

20

20

20

20

20

20

20

20

20

20

20

20

20

20

20

20

20

20

20

20

20

20

20

20

20

20

20

20

20

20

20

20

20

20

20

20

20

20

20

20

20

20

20

20

20

20

20

20

20

20

20

20

20

20

20

20

20

20

20

20

20

20

20

20

20

20

20

20

20

20

20

20

20

20

20

20

20

20

20

20

20

20

20

20

20

20

20

20

20

20

20

20

20

20

20

20

20

20

20

20

20

20

20

20

20

20

20

20

20

20

20

20

20

20

20

20

20

20

20

20

20

20

20

20

20

20

20

20

20

20

20

20

20

20

20

20

20

20

20

20

20

20

20

20

20

20

20

20

20

20

20

20

20

20

20

20

20

20

20

20

20

20

20

20

20

20

20

20

20

20

20

20

20

20

20

20

20

20

20

20

20

20

20

20

20

20

20

20

20

20

20

20

20

20

20

20

20

20

20

20

20

20

20

20

20

20

20

20

20

20

20

20

20

20

20

20

20

20

20

20

20

20

20

20

20

20

20

20

20

20

20

20

20

20

20

20

20

20

20

20

20

20

20

20

20

20

20

20

20

20

20

20

20

20

20

20

20

20

20

20

20

20

20

20

20

20

20

20

20

20

20

20

20

20

20

20

20

20

20

20

20

20

20

20

20

20

20

20

20

20

20

20

20

20

20

20

20

20

20

20

20

20

20

20

20

20

20

20

20

20

20

20

20

20

20

20

20

20

20

20

20

20

20

20

20

20

20

20

20

20

20

20

20

20

20

20

20

20

20

20

20

20

20

20

20

20

20

20

20

20

20

20

20

20

20

20

20

20

20

20

20

20

20

20

20

20

20

20

20

20

20

20

20

20

20

20

20

20

20

20

20

20

20

20

20

20

20

20

20

20

20

20

20

20

20

20

20

20

20

20

20

20

20

20

20

20

20

20

20

20

20

20

20

20

20

20

20

20

20

20

20

20

20

20

20

20

20

20

20

20

20

20

20

20

20

20

20

20

20

20

20

20

20

20

20

20

20

20

20

20

20

20

20

20

20

20

20

20

20

20

20

20

20

20

20

20

20

20

20

20

20

20

20

20

20

20

20

20

20

20

20

20

20

20

20

20

20

20

20

20

20

20

20

20

20

20

20

20

20

20

20

20

20

20

20

20

20

20

20

20

20

20

20

20

20

20

20

20

20

20

20

20

20

20

20

20

20

20

20

20

20

20

20

20

20

20

20

20

20

20

20

20

20

20

20

20

20

20

20

20

20

20

20

20

20

20

20

20

20

20

20

20

20

20

20

20

20

20

20

20

20

20

20

20

20

20

20

20

20

20

20

20

20

20

20

20

20

20

20

20

20

20

20

20

20

20

20

20

20

20

20

20

20

20

20

20

20

20

20

20

20

20

20

20

20

20

20

20

20

20

20

20

20

20

20

20

20

20

20

20

20

20

20

20

20

20

20

20

20

20

20

20

20

20

20

20

20

20

20

20

20

20

20

20

20

20

20

20

20

20

20

20

20

20

20

20

20

20

20

20

20

20

20

20

20

20

20

20

20

20

20

20

20

20

20

20

20

20

20

20

20

20

20

20

20

20

20

20

20

20

20

20

20

20

20

20

20

20

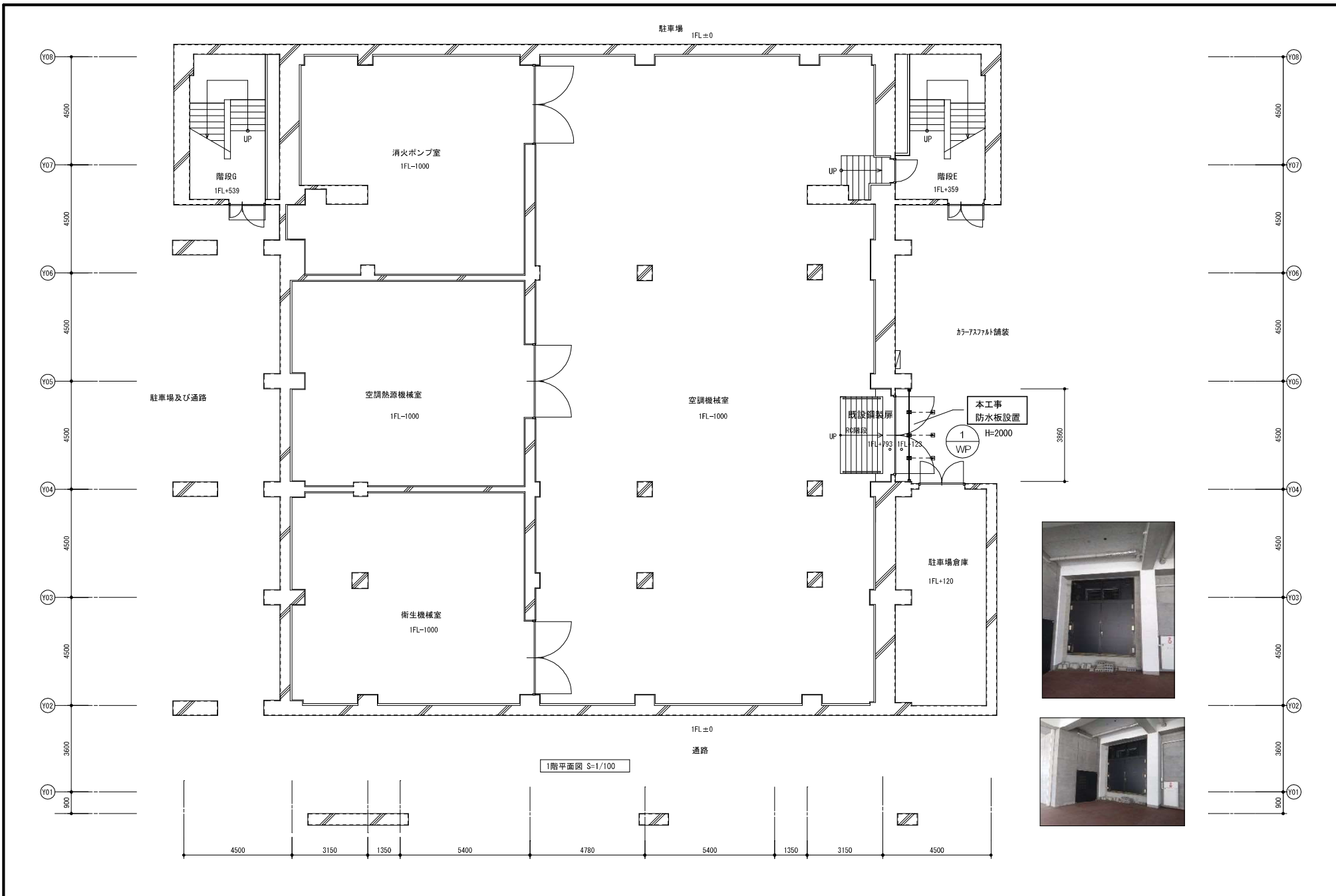
20

20

20

20

20</



MEMO (縮小率: A2=100%, A3=70%)

図面名 1 階 平 面 図

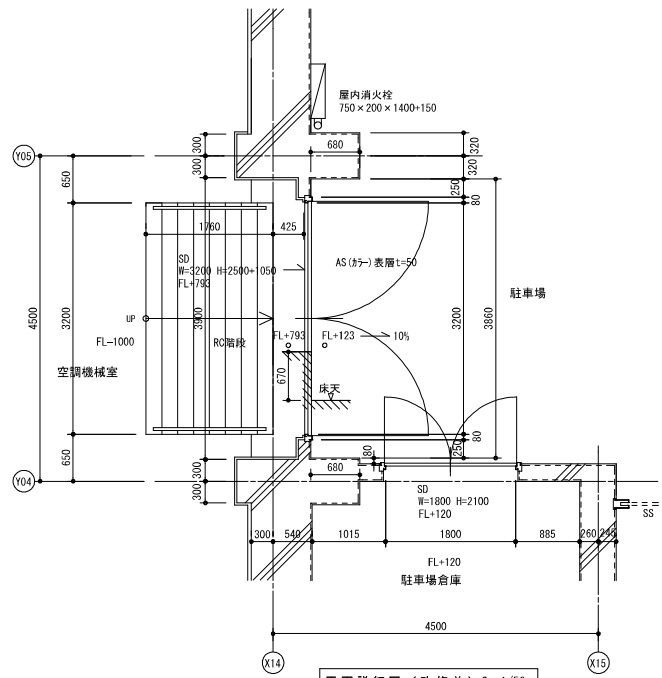
工事名 三次市民ホール機械室扉止水板設置工事 設 計 図

縮尺 S=1/100

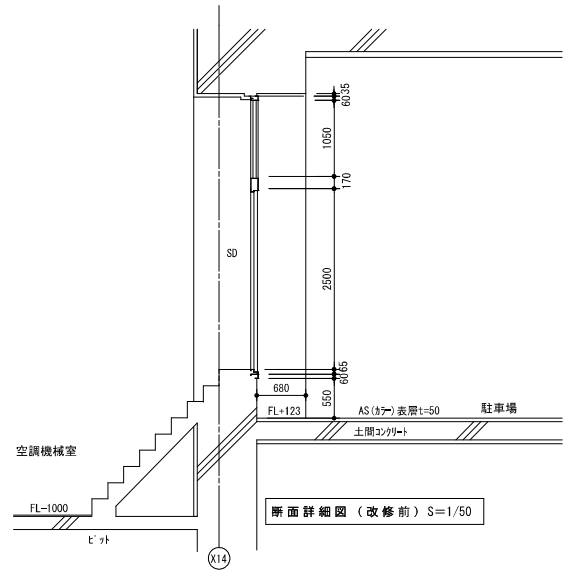
製作日

No. A - 5

改修前

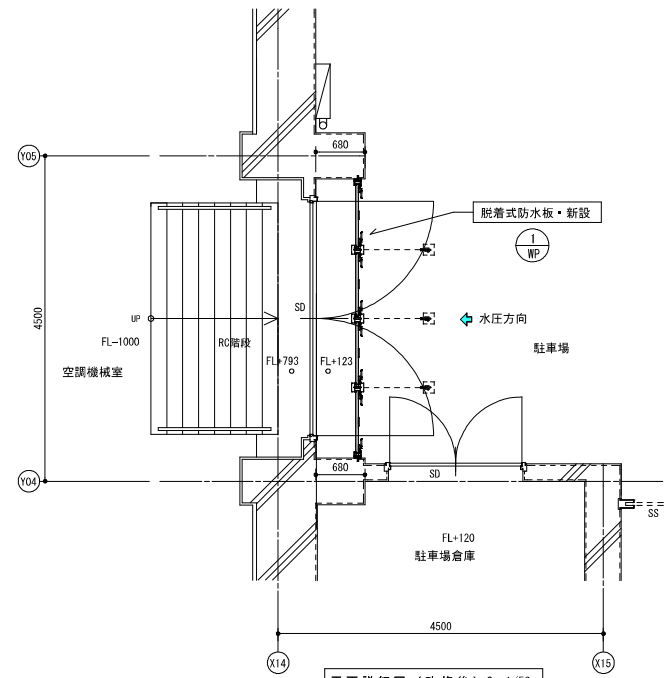


平面詳細図 (改修前) S=1/50

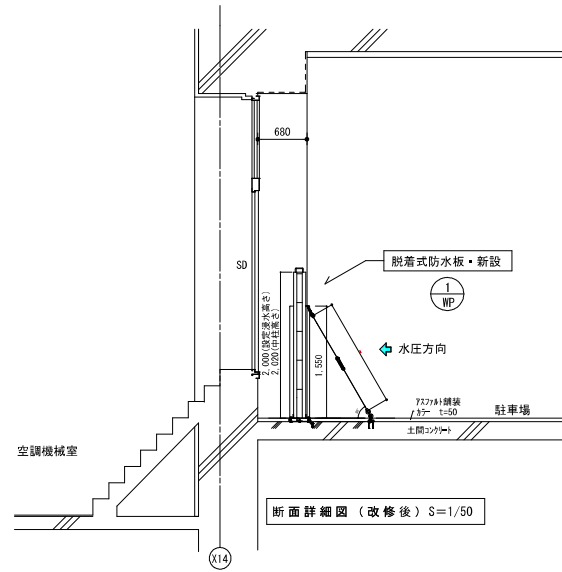


断面詳細図 (改修前) S=1/50

改修後

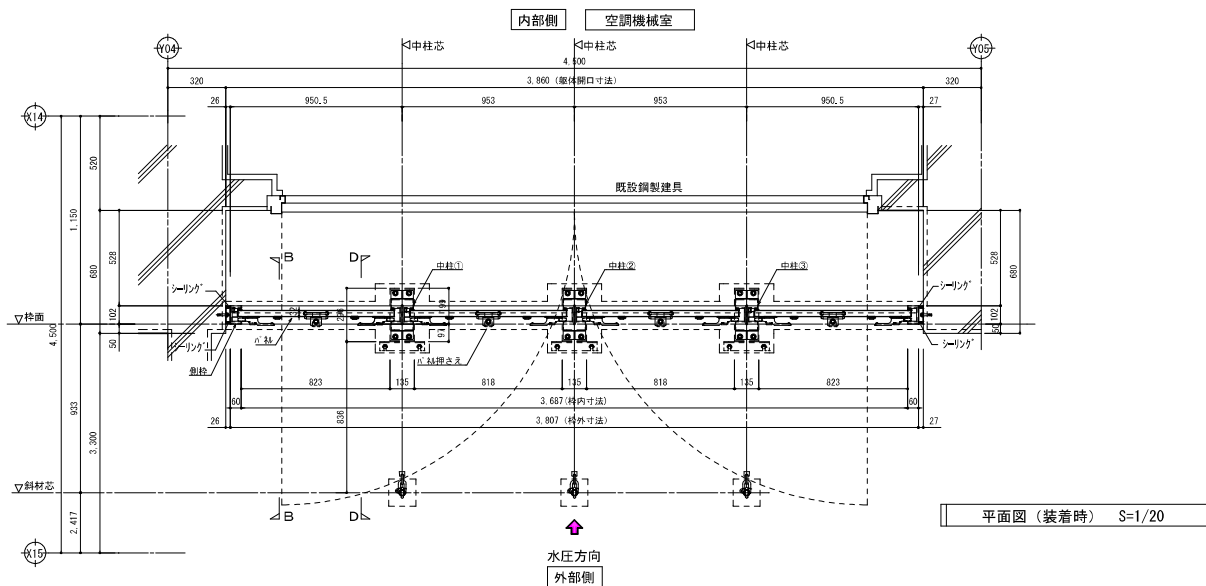
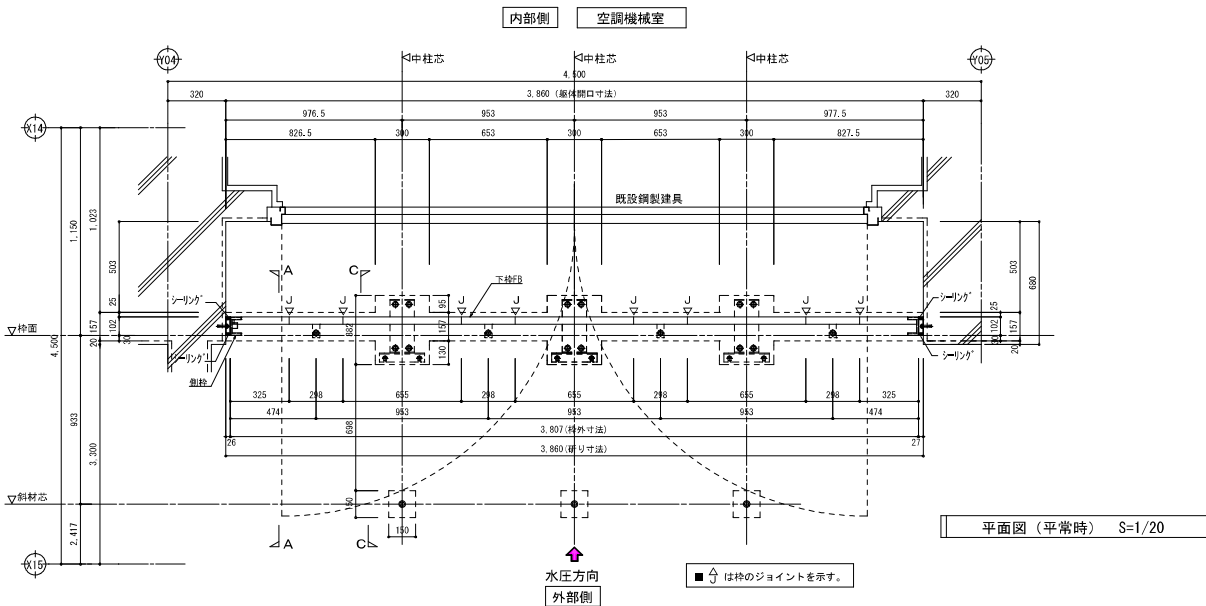


平面詳細図 (改修後) S=1/50



断面詳細図 (改修後) S=1/50

MEMO	(縮小率: A2=100%, A3=70%)		図面名	平面詳細図 断面詳細図	工事名	三次市民ホール機械室扉止水板設置工事 設計図			
			縮尺	S=1/50 製作日					No. A - 6



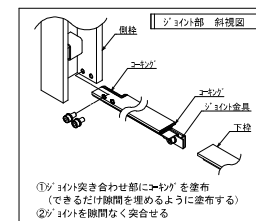
特記事項：この図面及びこの図面に関連する技術情報は、事前の許可なく、その全部又は一部を問わず、複製し、第三者に開示し、目的外に使用してはならない。

※ 脱着式防水板仕様 (ウォーターガード)				
	計 1 台設置	設置場所	空調機械室前	
型 式	JF-010 三和シャッター工業株式会社			
仕 様	外断・露出枠・下断			
設定浸水高さ	H: 2,000			
ハ 枠厚	t= 32			
ハ 枠	ハ 枠番号	ハ 枠重量	位置表示シート明細	備 考
	(A)	≒ 11 kg	WP1 上段	
	(B)	≒ 11 kg	WP1 中下段	
	(C)	≒ 11 kg	WP1 下段	
中柱	本数	中柱重量	位置表示シート明細	
	3本	≒ 39 kg/本	WP1 (①②③)	

- 設計条件
- 浸水防止性能 浸水防止用設備建具型構成部材 (JIS A 4716) に準ずる。
 - 設計基準: 漏水量 0.02m³ / (h・m²) 以下
- 副資材
- ハ・中柱: JIS B 1180 に準拠する。
 - ハ・中柱: JIS G 4309 (スチール鋼線) に規定する。
 - 工場: JIS A5758 に準ずる。

- 付属アッカー取付下地
- SUS-47アッカー (M10×60/) ・ SUS775/ アッカー ()
 - ・ SUS P12アッカー () ○ SUS775/ アッカー (R-8M/)
 - SUS775/ アッカー (M10740/) ・ SUS775/ アッカー ()
 - ・ SUS-47アッカー () ・ SUS ALCH-37アッカー ()
 - ・ SUS IT708- ()
 - SUS775/ アッカー (D10×45/)

- 主材料
- 中空7系合金押出型材 (A6063S-T5) 陽極酸化塗装複合皮膜 (A2種)
 - ハ枠材: 7系合金押出型材 (JIS-H4100-A6063-T5)
 - ハ枠: ○レボハッド B (ZDC2) ・ クラック ハッド B (SUS304, スチール (A2種))
 - 止水材: ○ EPDM ○ CRゴム
 - 断熱・下枠: SUS304 HL
 - 中柱: ○SUS304 HL ・ 中空7系合金押出型材 (A6063S-T5)

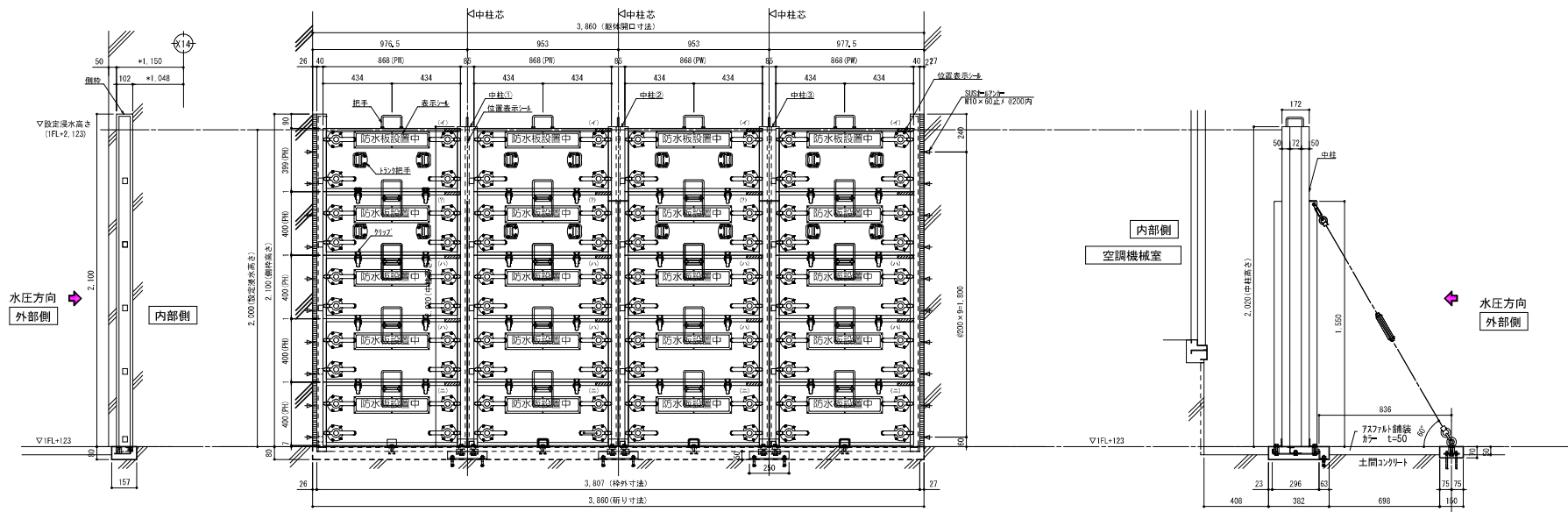


MEMO (縮小率: A2=100%, A3=70%)

図面名 平面図 工事名 三次市民ホール機械室扉止水板設置工事 設計図

縮尺 S=1/20 製作日 No. A - 7

特記事項：この図面及びこの図面に関連する技術情報は、事前の許可なく、その全部又は一部を問わず、複製し、第三者に開示し、目的外に使用してはならない。



側柱姿図 S=1/20

正面姿図 S=1/20

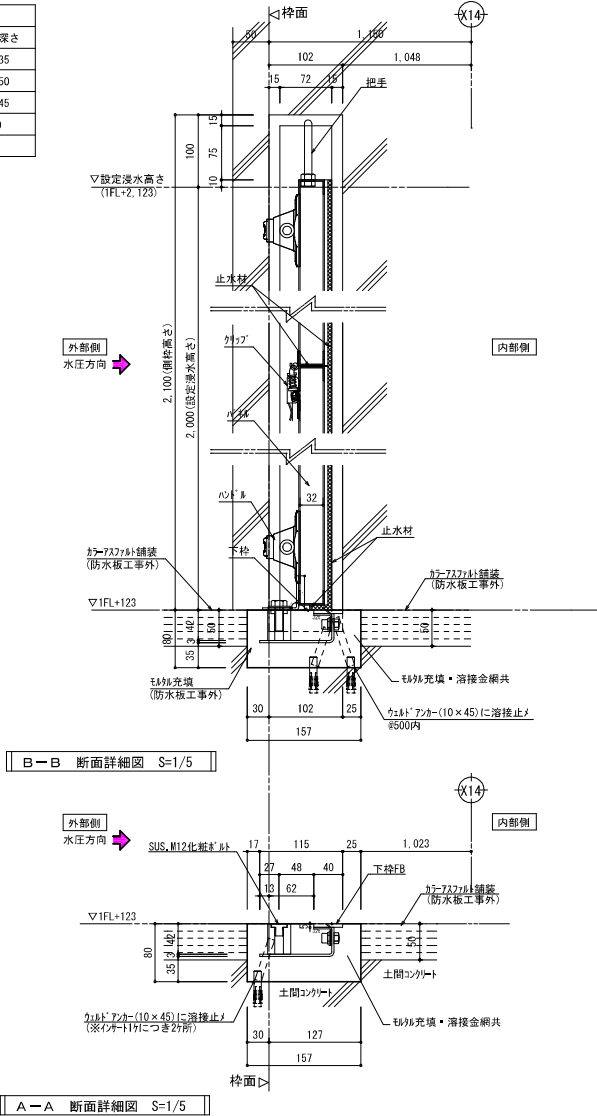
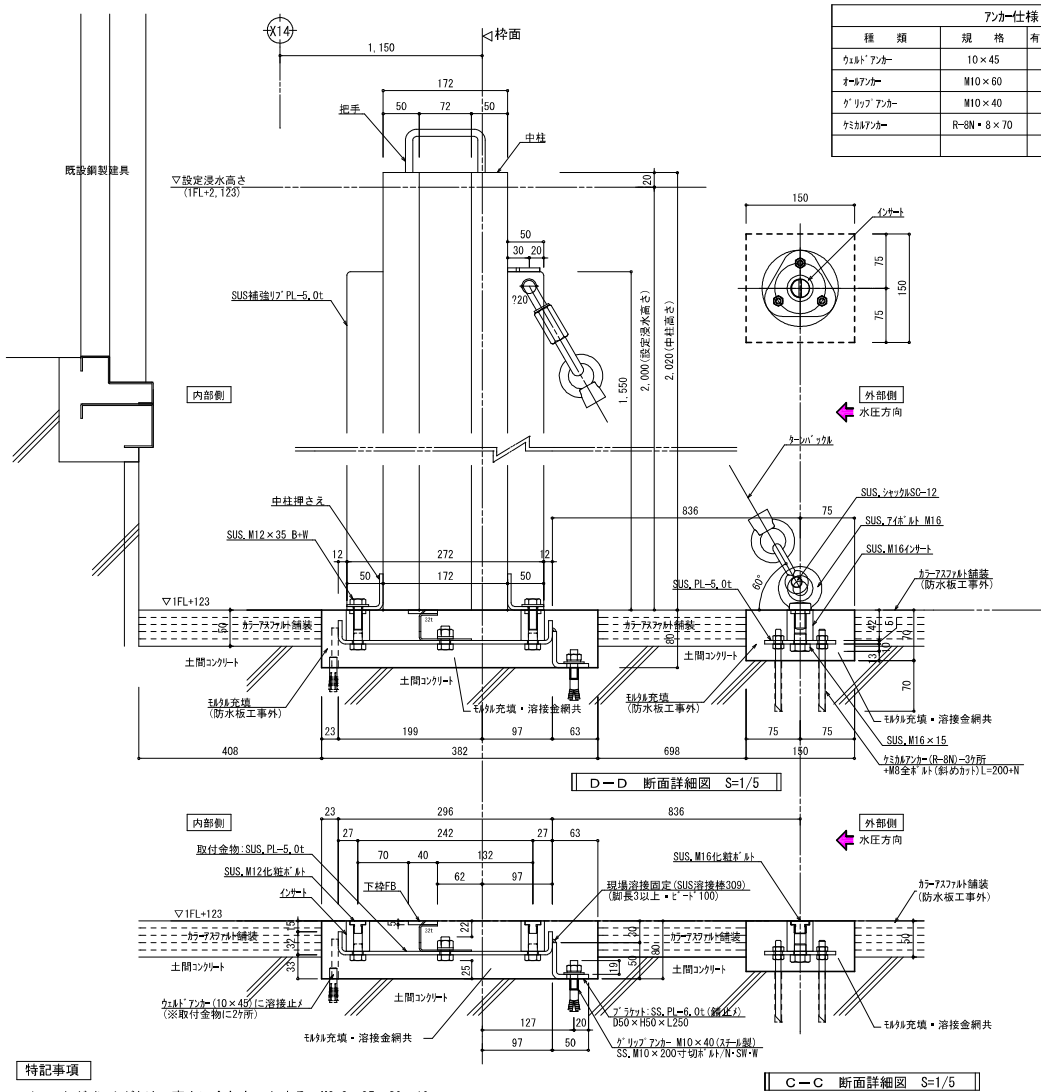
中柱姿図 S=1/20

パネル厚 t= 32 パネル最大寸法 W= 1050 H= 2000 上下分割 5

MEMO (縮小率：A2=100%, A3=70%)

図面名		姿 図	工事名				
縮尺		S=1/70	製作日		三次市民ホール機械室扉止水板設置工事 設 計 図		
					No.	A	- 8

特記事項：この図面及びこの図面に関連する技術情報は、事前の許可なく、その全部又は一部を問わず、複製し、第三者に開示し、目的外に使用してはならない。



- 特記事項
- 1・コーキング（シーリング）は工事内に含むものとする MS-2 25×30×10
 - 2・防水板取り付け部分は既設アスファルト舗装及びコンクリートはカッター入れにて撤去、場外処分
 - 3・取付跡部分は溶接金網3.2φ×50×50敷（重ね2樹以上）の上、モルタル充填にて補修する
 - 4・天端は金こて押え仕上げとする
 - 5・事前に取り付け部分の実測を行い施工図を作成し、監督員の承諾の上、製作する事
 - 6・不明な点は事前に監督員に申し出でを行い協議の上、其の指示により進める事